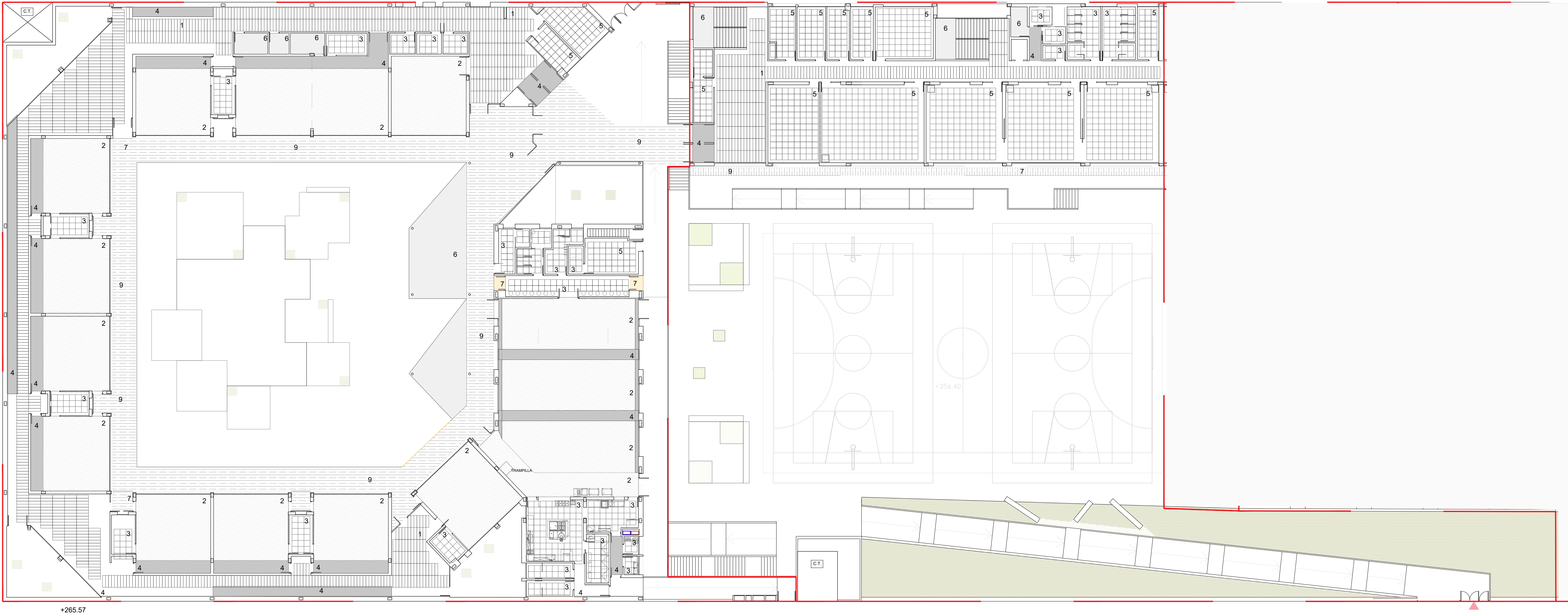


LEYENDA:

1. FALSO TECHO REGISTRABLE PLACA DE FIBRA MINERAL AMF 120X30
2. FALSO TECHO CONTÍNUO FONOABSORBENTE TIPO PLADUR-FON+ R aleatorio
3. FALSO TECHO REGISTRABLE DE PLACAS DE YESO LAMINADO N-10 DE VINILO BLANCO, DIMENSIONES 60 x 60 cm.
4. FALSO TECHO CONTINUO DE PLACAS DE YESO LAMINADO LISO
5. FALSO TECHO REGISTRABLE PLACA DE LANA MINERAL AMF DE 60x60 cm
6. ESTRUCTURA VISTA
7. FALSO TECHO DE PLACA GLASROCK PINTADO EN SOLOR SIMILAR A RAL 1017
8. FALSO TECHO DE VIRUTAS ORIENTADAS TIPO HERAKLITH
9. FALSO TECHO DE BANDEJAS DE ALUMINIO PLATA MATE



LEYENDA:

1. FALSO TECHO REGISTRABLE PLACA DE FIBRA MINERAL AMF 120X30
2. FALSO TECHO CONTÍNUO FONOABSORBENTE TIPO PLADUR-FON+ R aleatorio
3. FALSO TECHO REGISTRABLE DE PLACAS DE YESO LAMINADO N-10 DE VINILO BLANCO, DIMENSIONES 60 x 60 cm.
4. FALSO TECHO CONTINUO DE PLACAS DE YESO LAMINADO LISO
5. FALSO TECHO REGISTRABLE PLACA DE LANA MINERAL AMF DE 60x60 cm
6. ESTRUCTURA VISTA
7. FALSO TECHO DE PLACA GLASROCK PINTADO EN SOLOR SIMILAR A RAL 1017
8. FALSO TECHO DE VIRUTAS ORIENTADAS TIPO HERAKLITH
9. FALSO TECHO DE BANDEJAS DE ALUMINIO PLATA MATE

Architectural site plan showing building layout, parking areas, and surrounding infrastructure. The plan includes a large building complex on the left, a parking area in the center, and a road on the right. Elevation markers are present along the bottom edge, ranging from +265.53 to +259.71. The plan also shows various internal building details, including rooms, corridors, and stairs.

1. FALSO TECHO REGISTRABLE PLACA DE FIBRA MINERAL AMF 120x30
2. FALSO TECHO CONTINUO FONOABSORBENTE TIPO PLADUR-FON+ R aleatorio
3. FALSO TECHO REGISTRABLE DE PLACAS DE YESO LAMINADO N-10 DE VINOLO BLANCO, DIMENSIONES 60 x 60 cm.
4. FALSO TECHO CONTINUO DE PLACAS DE YESO LAMINADO LISO
5. FALSO TECHO REGISTRABLE PLACA DE LANA MINERAL AMF DE 60x60 cm
6. ESTRUCTURA VISTA
7. FALSO TECHO DE PLACA GLASROCK PINTADO EN SOLOR SIMILAR A RAL 1017
8. FALSO TECHO DE VIRUTAS ORIENTADAS TIPO HERAKLITH
9. FALSO TECHO DE BANDEJAS DE ALUMINIO PLATA MATE

 GOBIERNO DE ARAGÓN	Departamento de Educación, Cultura y Deporte Gerencia de Infraestructuras y Equipamiento
	PROYECTO DE EJECUCIÓN DE OBRAS DE CONSTRUCCIÓN DEL CPI "ANA MARÍA NAVALES" (ARCOSUR II) 9 UNIDADES DE INFANTIL, Y 9 UNIDADES DE PRIMARIA, EN EL BARRIO DE ARCOSUR EN ZARAGOZA
	Barrio Arcosur (Zaragoza)
	REVISIÓN MARZO 2022
FALSOS TECHOS. PLANTA PRIMERA	
ARQUITECTO: JAIME MAGÉN PARDO MAGÉN ARQUITECTOS S.L.P.	ESCALA: 1/200

